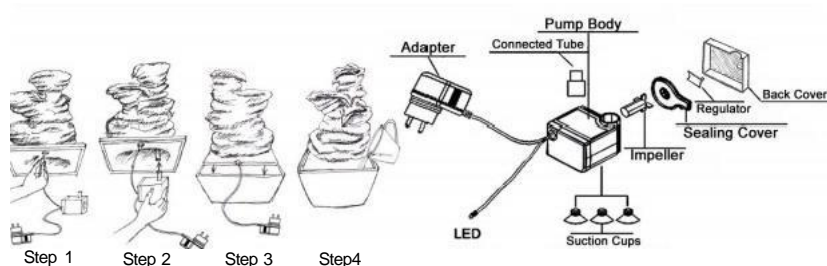


ANLEITUNG

Wir möchten Sie zum Kauf unseres Produktes beglückwünschen. Um das Funktionieren und die Betriebssicherheit zu gewährleisten, lesen Sie bitte die Bedienungsanleitung, bevor Sie das Gerät in Betrieb nehmen.

1. Bedienung

- Packen Sie alle Teile sorgfältig aus und überprüfen Sie sie auf ihre Vollständigkeit. Stellen Sie den Springbrunnen auf eine glatte, ebene Fläche.
- Schließen Sie die Pumpe an den Schlauch an und stellen Sie die Pumpe in den Boden des Springbrunnen.
- Wenn der Springbrunnen mit einer LED ausgestattet ist, schließen Sie diese an die Pumpe an und bringen Sie die LED an ihren richtigen Platz.
- Füllen Sie den Brunnen mit Wasser und stellen Sie sicher, dass die Pumpe vollständig eingetaucht ist.
- Stecken Sie das Netzkabel in die Steckdose und genießen Sie die wundervolle Atmosphäre.



Glossary

Step 1	Schritt 1
Step 2	Schritt 2
Step 3	Schritt 3
Step 4	Schritt 4
Adapter	Adapter
LED	LED
Pump Body	Pumpenkörper
Connected Tube	Angeschlossener Schlauch
LED	LED
Back cover	Hintere Abdeckung
Regulator	Regler
Sealing Cover	Dichtungsdeckel
Impeller	Lauftrad
Suction cups	Saugnapfe

Actung! Die Abbildung kann optisch abweichen, da die Pumpen von verschiedenen Springbrunnen in Größe und Aussehen leicht voneinander unterscheiden. Der Betrieb wird dadurch nicht beeinträchtigt.

2. Sicherheitshinweise

Halten Sie sich unbedingt an die geltenden Vorschriften zur elektrischen Sicherheit. Lassen Sie die Pumpe niemals trocken laufen. Das Pumpen von brennbaren,

sowie alle anderen aggressiven Flüssigkeiten ist verboten.

Jegliche Veränderung am Produkt selbst oder das Auswechseln von Komponenten ist verboten, eine Garantie kann nicht gewährt werden.

Bei längerer Lagerung reinigen Sie die Pumpe, spülen Sie sie mit klarem Wasser ab und trocknen Sie sie bei Raumtemperatur.

3. Allgemeines und Sicherheit

- Der Springbrunnen sollte immer auf einer ebenen, sauberen Fläche stehen.

- Es muss immer genügend sauberes Wasser im Brunnen vorhanden sein, um ein Trockenlaufen der Pumpe zu verhindern.

Lassen Sie die Pumpe niemals trocken laufen.

- Destilliertes Wasser wird empfohlen, ist aber nicht notwendig.

- Ziehen Sie immer den Netzstecker, bevor Sie Wartungs- oder Instandhaltungsarbeiten durchführen.

- Betreiben Sie die Pumpe nur mit der auf dem Adapter angegebenen Spannung.

- Verwenden Sie die Pumpe nicht mehr, wenn das Netzkabel beschädigt ist, sondern entsorgen Sie es sofort.

- Prüfen Sie die Schläuche vor dem Einsetzen auf Verstopfungen und Knicke, um zu vermeiden, dass diese das Gehäuse des Brunnens beeinträchtigen.

Dadurch kann es zu Vibrationen und lauten Störgeräuschen kommen.

- Die Pumpe muss immer vollständig mit Wasser bedeckt sein, um eine angemessene Kühlung zu gewährleisten.

Die Wassertemperatur sollte nie mehr als 35 °C betragen.

- Berühren Sie die Antriebseinheit niemals im Betrieb.

- Stellen Sie die Pumpe nicht ein, wenn die Pumpenteile oder das Produkt einen Schaden aufweisen.

- Der Kopf der Pumpe kann auf verschiedene Modelle eingestellt werden, nehmen Sie ein zum Schlauch passendes Modell.

- Bei den Modellen mit Glaskugel schließen Sie die Leitung an die Schläuche des Rohrs an.

- Bitte beachten Sie alle Anweisungen, dann werden Sie lange Freude an dem Produkt haben.